



Automatische Sortierung – Willkommen in der Zukunft!

Der ZenRobotics Recycler ist nicht zweckgebunden konstruiert und lässt sich in jedes System einpassen. Idealerweise wird er wie in dem beschriebenen Layout eingebaut. Zudem lässt er sich jederzeit softwareseitig aktualisieren und stellt dadurch eine zukunftssichere Investition dar.

Aus industriellen Standardkomponenten gefertigt, ist der Roboter durch maschinelle Lernprozesse in der Lage, wertvolle Rohstoffe von Abfall zu unterscheiden. Ursprünglich konzipiert für das Sortieren von Baumischabfällen, wird das Leistungsspektrum ständig erweitert.

Die Erkennung der Materialien erfolgt durch die Auswertung zahlreicher Sensordaten. Hierzu gehören unter anderem Kameras für das sichtbare Spektrum, 3D-Laserscanner, Tastensensoren und Nahinfrarottechnik (NIR).

Das Zusammenspiel der Sensordaten ermöglicht eine hochgenaue Analyse des Abfallstromes. Einmalig in dieser Form!

Wie schnell rechnet sich die vollautomatische Sortierung?

Gerne analysieren wir Ihren Bedarfsfall. Sprechen Sie mit unseren Außendienstmitarbeitern unter Telefon 05405 505-0 und vereinbaren Sie Ihren persönlichen Termin.

SCHLUSS MIT DEM SORTIEREN VON HAND!

Wir präsentieren Ihnen das erste
 robotergestützte Abfallsortiersystem der Welt



Revolutionär und leistungsstark!

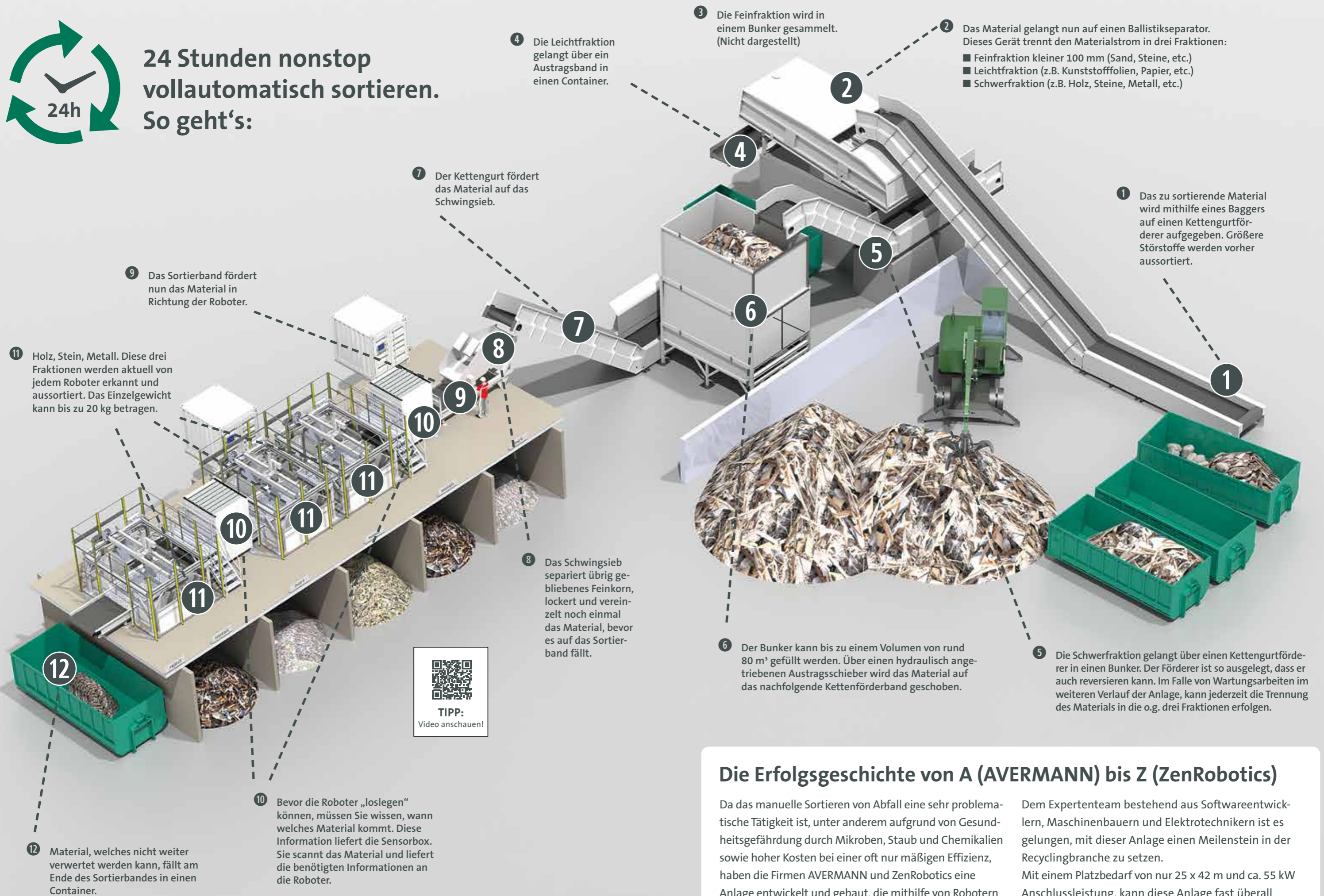
Steuerung der Roboter durch künstliche Intelligenz
 Minimaler Stromverbrauch
 Taktzeit von ca. 2 Sekunden

Ihre Vorteile:

- ✓ höhere Erträge durch bessere Rohstoff-Rückgewinnung
- ✓ geringere Sortierkosten durch automatisches Sortieren
- ✓ niedriger Energieverbrauch bei hochpräziser Rückgewinnung



24 Stunden nonstop vollautomatisch sortieren. So geht's:



Die Erfolgsgeschichte von A (AVERMANN) bis Z (ZenRobotics)

Da das manuelle Sortieren von Abfall eine sehr problematische Tätigkeit ist, unter anderem aufgrund von Gesundheitsgefährdung durch Mikroben, Staub und Chemikalien sowie hoher Kosten bei einer oft nur mäßigen Effizienz, haben die Firmen AVERMANN und ZenRobotics eine Anlage entwickelt und gebaut, die mithilfe von Robotern vollautomatisch verschiedene Wertstoffe aussortiert.

Dem Expertenteam bestehend aus Softwareentwicklern, Maschinenbauern und Elektrotechnikern ist es gelungen, mit dieser Anlage einen Meilenstein in der Recyclingbranche zu setzen. Mit einem Platzbedarf von nur 25 x 42 m und ca. 55 kW Anschlussleistung, kann diese Anlage fast überall installiert werden.