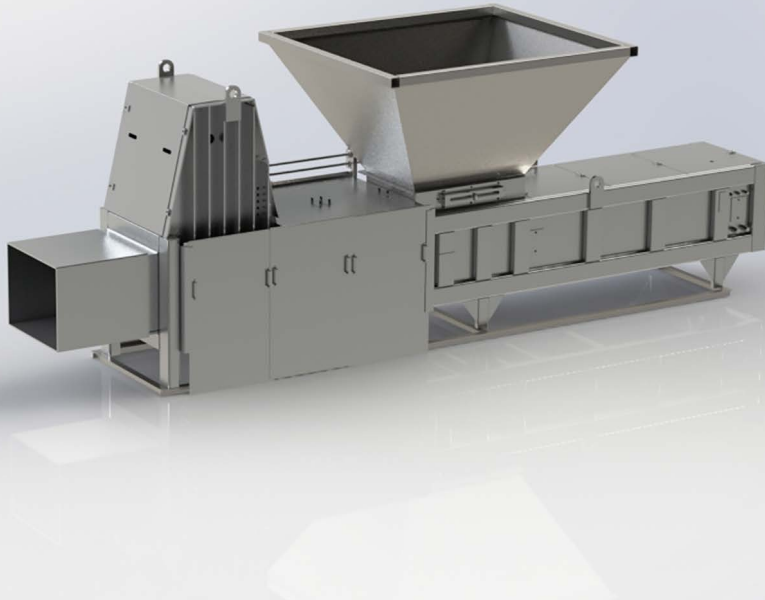




Avermann

Sebright



D-RAM

Entwässerung durch Hochleistungsextruder

Üblicherweise wird der Extruder genutzt, um Flüssigkeiten aus verschiedenen industriellen Nebenprodukten sowie Getränkegebinden und Lebensmittelverpackungen zu extrahieren.

Vielfach getestet, hat sich der Extruder als verlässliche und effiziente Hochleistungs-Entwässerungspresse erwiesen.

Ursprünglich entworfen, um Spuckstoffe aus der Papierproduktion zu entwässern, zeigt sich der Extruder ebenfalls äusserst effektiv bei der Verarbeitung weiterer nasser Produkte, wie beispielsweise Schleifabrieb, Glaswolle, Rückstände recyceltem Plastiks und generell verpackter Flüssigkeiten.

20 Jahre Erfahrung und ein kontinuierlicher Verbesserungsprozess führten zu einem äußerst effektiven, sehr langlebigen und wartungsarmen Maschinendesign.

Optionen

Sie bestimmen die Details – für ein optimales Setup:

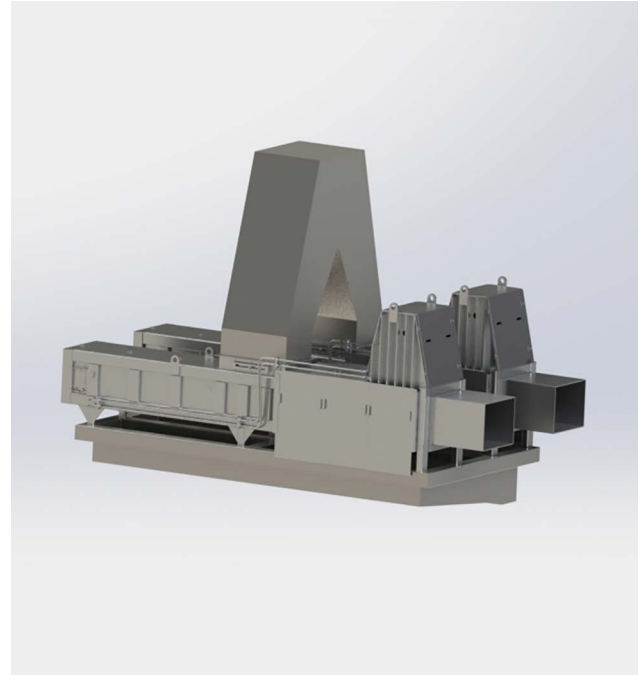
- Behälterperforator
- Ausführung in unlegiertem Stahl oder Edelstahl möglich
- Individuelle Einfülltrichter und Auswurfrutschen
- Füllstandsensoren
- Individuelle Unterbaugerüste
- Auffangwannen für die extrahierte Flüssigkeit
- Optional mit Hub-Kipp-Vorrichtung
- Kombinierbar mit Abroll-Containern

Ihre Vorteile:

- + Reduziert das Müllvolumen um bis zu 95%
- + Reduziert Ladegewichte um 75% und mehr
- + Hohes Verdichtungsverhältnis -> bis zu 60% Einsparungen bei Transport und Entsorgung
- + Entwässerung -> keine Leckage bei Transportbehältern
- + Auffangen von Flüssigkeiten -> sauber und sicher
- + Flüssigkeiten können zur Folgenutzung oder Entsorgung zurückgewonnen werden
- + Wartungsarm, hohe Verfügbarkeit



Entwässerte Spuckstoffe (Pulper)



Industrielle Lösungen

Technik im Überblick

Extruder 4030 XS

Maschinenlänge	6.564 mm
Maschinenbreite	1.200 mm
Einfüllöffnung	1.032 x 702 mm
Auslass	460 x 762 mm
Durchsatz (abhängig von eingestellter Entwässerungszeit)	10 - 15 m³/h
Entwässerungsrate	bis zu 80 %
Volumen- und Gewichtsreduzierung	bis zu 92 %

Ausstattung:

- › Robustes Design
- › Verschiedene Größen verfügbar
- › Große Einfüllöffnung möglich
- › Einstellbare Entwässerungsprofile
- › Lange Entwässerungszone
- › Programmierbare Druckeinstellungen

Ideal zum Verpressen von:

- ✓ Spuckstoffe aus der Papierproduktion
- ✓ Schleifabrieb
- ✓ Rückstände recycelten Plastiks
- ✓ Verpackte Flüssigkeiten
- ✓ feuchte Glaswolle