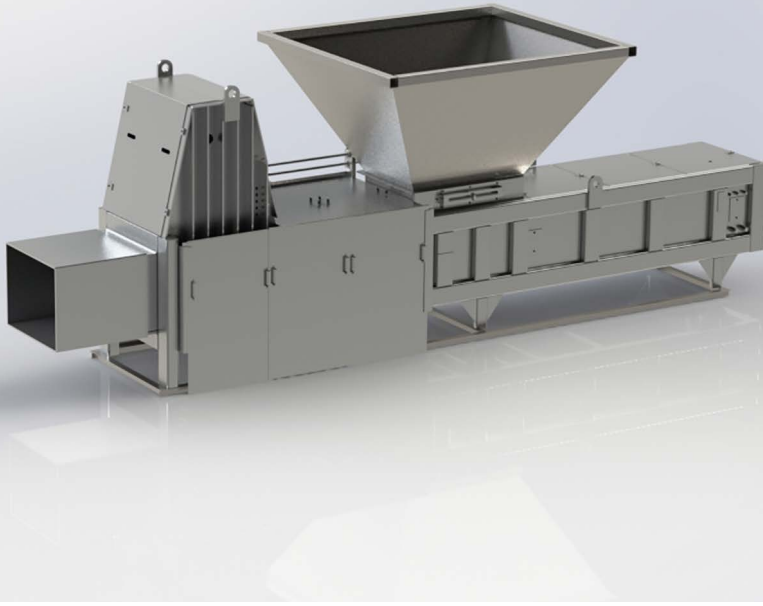




Avermann

Sebright



D-RAM

Extrudeuse à haute densité pour l'extraction de liquides

L'extrudeuse haute densité est utilisée pour extraire les liquides de nombreux types de sous-produits de déchets industriels ou de produits emballés et de boissons à usage courant.

Testée et éprouvée, l'extrudeuse est la presse à piston de déshydratation la plus performante, la plus efficace et la plus fiable actuellement disponible sur le marché.

Conçue à l'origine pour déshydrater les rejets de pâte et de papiers industriels, l'extrudeuse s'est avérée efficace pour déshydrater et comprimer une variété d'autres matériaux humides tels que les copeaux de broyage, la fibre de verre humide, les rejets de recyclage du plastique et les liquides emballés. 20 ans d'expérience et d'amélioration continue ont contribué à une conception très efficace, durable et nécessitant peu d'entretien.

Options

Vous spécifiez les détails - pour une configuration optimale :

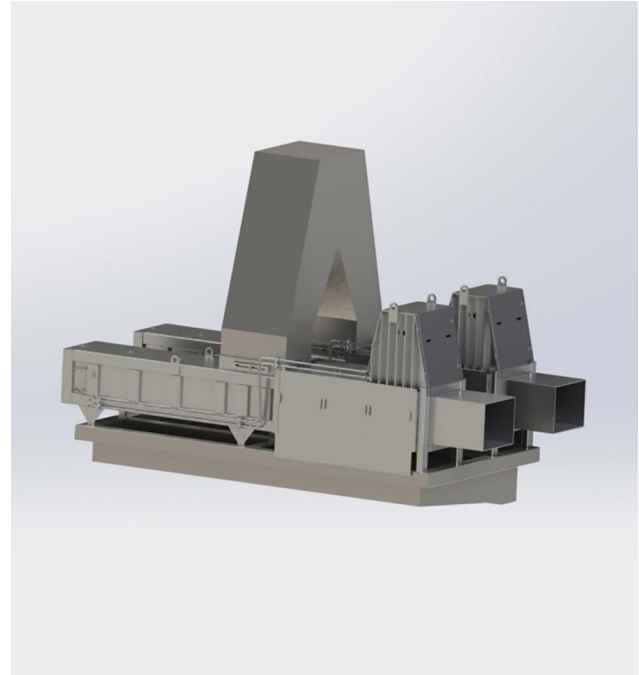
- Perforateur de contenants
- Fabrication en acier carbone ou en acier inoxydable
- Trémies de chargement personnalisées
- Détecteur de niveau des matériaux
- Supports d'élévation sur-mesure
- Bacs de récupération des liquides sur toute la longueur
- Systèmes hydrauliques de chargement par chariot à bascule
- Adapté aux conteneurs mobiles fermés de plusieurs tailles

Vos avantages :

- + Réduction du volume des déchets jusqu'à 95 %
- + Réduction du poids des déchets à 75 % minimum
- + Taux de compression élevé
-> Jusqu'à 60 % d'économies lors du transport et de l'élimination des déchets
- + Élimination des liquides -> pas de fuite du conteneur
- + Collecte des liquides -> environnement de travail propre et sûr
- + Le liquide peut être récupéré pour être réutilisé ou recyclé
- + Faible entretien, faibles interruptions



Rejets de papiers industriels déshydratés



Solutions industrielles

Caractéristiques techniques

Extruder 4030 XS

Longueur machine	6.564 mm
Largeur machine	1.200 mm
Ouverture chargement	1.032 x 702 mm
Dimension décharge	460 x 762 mm
Débit (en fonction du temps de déshydratation)	10 - 15 m³/h
Taux d'extraction du liquide	bis zu 80 %
Réduction du poids et du volume	bis zu 92 %

Equipement :

- › Conception robuste
- › Plusieurs tailles disponibles
- › Plusieurs tailles d'ouverture de chargement disponibles
- › Paramètres de déshydratation programmables
- › Large section de déshydratation
- › Gestion temporisée de la pression

Convient parfaitement pour compacter :

- ✓ Rejets de pâte et papiers industriels
- ✓ Copeaux de broyage
- ✓ Fibre de verre humide
- ✓ Rejets du recyclage plastique
- ✓ Liquides emballés