

Avermann Maschinenfabrik GmbH & Co. KG, 49078 Osnabrück, Niemcy

SEF SpaceHub – nowoczesne centrum przeznaczone dla budownictwa prefabrykowanego w Singapurze

Wizją rządu Singapuru jest zapewnić swemu narodowi szczęśliwą i wygodną przyszłość. Częścią tej misji jest pokryć w okresie 5 – 10 lat zapotrzebowanie ludności na mieszkania poprzez zbudowanie 700 000 nowych apartamentów, a nawet zwiększenie tę liczbę. Aby zrealizować ten cel na początku 2013 r. właściwy organ, mianowicie Urząd ds. Budownictwa i Konstrukcji (BCA) ogłosił przetarg na pierwsze centrum prefabrykacji. Wymagania przetargu obejmowały w głównej mierze aspekty oddziaływania na środowisko i nowoczesne technologie produkcji, a także analizy kosztów i innowacje w zakresie technologii prefabrykacji betonu.



SEF Construction uruchomi w Singapurze w 2014 r. wielokondygnacyjne centrum prefabrykacji betonu.

Dostosowana do wymogów koncepcja wielokondygnacyjnego zakładu firmy Avermann Maschinenteknik, z którą to firma SEF Construction wystąpiła, by ubiegać się o projekt, przekonała jury BCA. Poza firmą Avermann, jako głównym dostawcą, w projekt zaangażowane są także firmy Nordimpianti, EVG, Pemat, Nemetschek, Demag oraz SAA.

Oficjalne przekazanie zlecenia wykonania budowy centrum prefabrykacji przez Lee Yi

Shyan, Ministra Rozwoju, Handlu i Przemysłu oraz dra Johna Keunga, dyrektora generalnego Urzędu ds. Budownictwa i Konstrukcji na ręce prezes spółki SEF Construction, pani Eileen Ng, miało miejsce 29 lipca 2013 r. w Kaki Bukit w Singapurze. Pierwszy próbny rozruch dla centrum SEF SpaceHub planowany jest na połowę 2014 r., a oficjalne rozpoczęcie produkcji nastąpi jesienią 2014 r. Szczegółowy artykuł na temat tego nowego zakładu zostanie opublikowany w późniejszym czasie wyłącznie w CPI.

Udana i efektywna uroczystość otwarcia w ramach rozwoju i planowania kolejnych „Centrów Zintegrowanego Budownictwa i Prefabrykacji” (ICPHs) podkreśliła konsekwentnie stawiany sobie przez rząd cel sprostania wyzwaniom przyszłości.

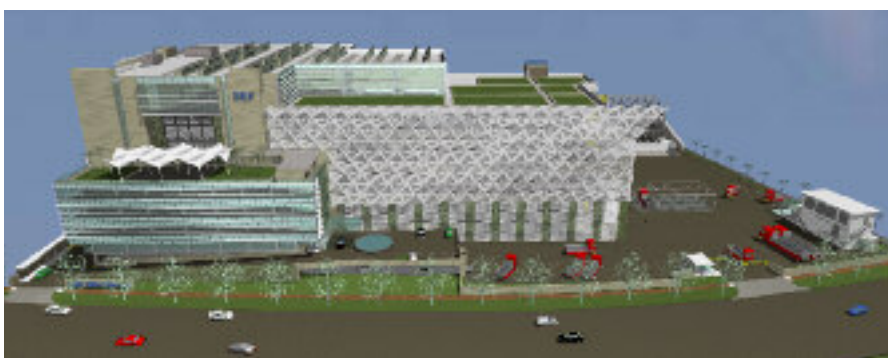
WIĘCEJ INFORMACJI



SEF Group Pte Ltd
Global Innovation Centre
152 Ubi Ave 4 #03-01
Singapore 408826
T +65 6100 1188 · F +65 6288 3688
sef_bizdev@sef.sg · www.sef.sg



Avermann Maschinenfabrik GmbH & Co. KG
Lengericher Landstraße 35
49078 Osnabrück, Niemcy
T +49 5405 5050 · F +49 5405 6441
www.avermann.de · info@avermann.de



Zgodnie z wytycznymi rządu SEF SpaceHub został zaprojektowany jako obiekt wielokondygnacyjny.